

الإجابة النموذجية لامتحان الدورة العادية (2023)

مقياس اعلام آلي 2

التمرين الأول: الدور الذي تقوم به المسارات التالية في برنامج SPSS

1) Fichier → Fusionner des fichiers → Ajouter des observations

1

ضم الملفات عن طريق ضم الحالات أو الأسطر

2) Analyse → Statistiques descriptives → Fréquences

1

إعطاء إحصاءات وصفية مع إمكانية إدراج تمثيلات بيانية للمتغيرات

3) Analyse → Statistiques descriptive → Explore

1

إجراء بعض التمثيلات البيانية كالمدرج التكراري مع إجراء اختبار التوزيع الطبيعي.

4) Données → Trier les observations

1


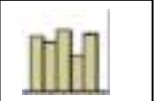

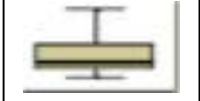
ترتيب الحالات أو الأسطر

5) Analyse → Comparer les moyennes → Test « T » pour échantillons indépendants.

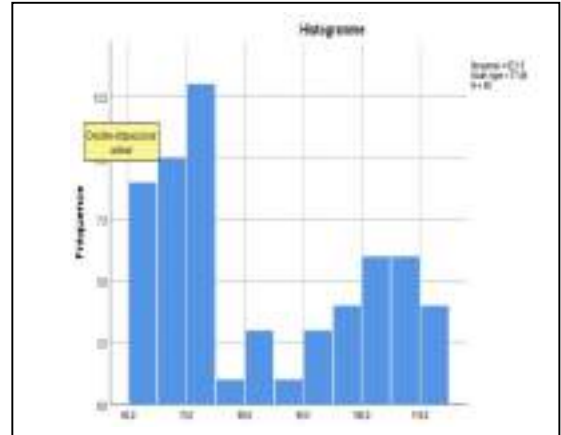
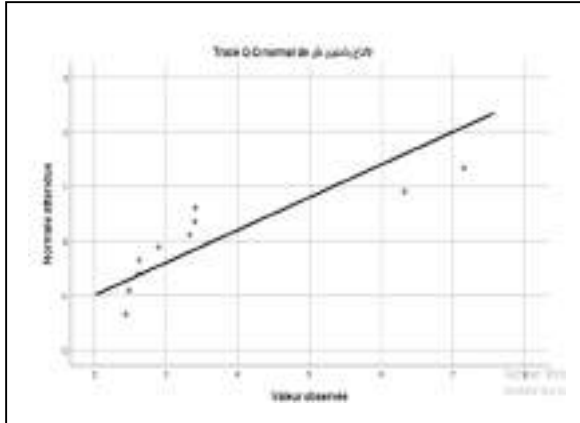
1

اختبار T لعينتين مستقلتين

التمرين الثاني: الاسم الموافق لكل رمز في التمثيلات البيانية التالية الخاصة ببرنامج SPSS:

اسمه	رمز التمثيل البياني
المضلع التكراري	
1.5	
المدرج التكراري	
1.5	
التمثيل الخطي	
1.5	
الرسم الصندوقي	
1.5	

التمرين الثالث: توزيع البيانات التالية مع التعليل



بيانات رقم 2

غير موزعة توزيعاً طبيعياً. 1

التعليل: 1

ليست كل النقاط متجمعة حول الخط الوسطي

بيانات رقم 1

غير موزعة توزيعاً طبيعياً. 1

التعليل: 1

المدرج التكراري لا يتبع شكل الناقوس

التمرين الرابع: (1) الفرق بين الاختبارات المعلمية و الاختبارات اللامعلمية؟ 2

الاختبارات اللامعلمية	الاختبارات المعلمية
<p>✓ تستخدم بيانات لا تعتمد على معالم المجتمع</p> <p>✓ - أكثر مناسبة لتحليل بيانات ذات متغيرات وصفية (البيانات الخاصة بأبحاث العلوم السلوكية والإنسانية والاجتماعية نظراً لطبيعة هذه المتغيرات).</p>	<p>✓ تستخدم بيانات تعتمد على معالم المجتمع كالوسط الحسابي والانحراف المعياري...</p> <p>✓ - أكثر مناسبة لتحليل بيانات ذات متغيرات كمية (البيانات الخاصة بأبحاث العلوم القياسية الدقيقة نظراً لطبيعة هذه المتغيرات).</p>

(2) اختبار T لمقارنة المتوسطات اختبار معلمي أم غير معلمي مع التعليل

1.5

هو اختبار معلمي

1.5

التعليل:

لأنه أسلوب إحصائي باراميتري يعتمد في حساب الفروق بين المتوسطات على معالم المجتمع