

معهد العلوم الإنسانية و الإجتماعية- قسم العلوم الإنسانية - شعبة علم الآثار
إمتحان السداسي الثاني (2022-2023)
مقياس: الفنون الصناعية الإسلامية (السنة الثالثة)
الإجابة النموذجية

السؤال الأول : اشرح(ي) ما اكتسبت من معارف علمية تخص مراحل الفن الإسلامي (6ن) (الإجابة بمنهجية)

.....عرف الفن الإسلامي مراحل أساسية في تاريخه و مساره ، من النشأة إلى التطور و الابتكارات ومنه إلى الإستقلالية الفنية بالخصائص المميزة . أشهر و أهم الفترات التي توافقت مع مراحل الفن الإسلامي هي:
صدر الإسلام : فترة النبوة : لم يعرف الفن الإسلامي قوامه و هي فترة بناء الدولة الإسلامية.

فترة الخلفاء الراشدين :الفتوحات و نشر الاسلام و الانتقال نحو منطقة الشام ، البقاء على استخدام الفنون في المناطق المفتوحة.

الفترة الاموية: بداية ظهور ملامح الفن الاسلامي في القصور و الفنون الصناعية وهي فترة تقليد أيضا.

الفترة العباسية : من اشهر الفترات عرفت ابتكارات ساهمت في استقلالية هذاالفن في مختلف الصنائع. و ظهرت الخصائص المميزة بشكل واضح.

السؤال الثاني : أذكر (ي) أربع (4) ابتكارات في الصناعة الخشبية ، و اشرحها (4ن)

- الأطباق النجمية : بتركيب القطع و تشكيل أشكال نجمية

- الحفر المائل: بتقنية الحفر يتم بإزالة السطح بشكل مائل

التخريم: التفريغ إحداث ثقيب أو تفريغ ليظهر الموضوع الزخرفي

التعشيق: ربط القطع الخشبية ببعضها البعض بدون لاصق في الغالب

السؤال الثالث: اشرح :

الرقش العربي: (3ن)

الأرابيسك، او فن التوريق، من أرقى ما وصل اليه الفنان المسلم في الزخرفة ، الهندسية أو النباتية أو الجمع بينهما إضافة الى ادخال الخط العربي كزخرفة مدمجة.

و الرقش العربي : هندسة متشابكة نباتية أو هندسية لا تكاد نفرق بين بدايتها و نهايتها، نفذ على مجموع الفنون العمائرية و الصناعية.

البريق المعدني: (3ن)

من ابتكارات المسلمين ، في العهد العباسي ، انتاج لأواني تشبه في لونها بريق معدن الذهب ، ابتكر لتعويض أواني الذهب التي نهى عن استخدامها الدين الاسلامي. تقنية الحصول عليه أن تستخدم أكاسيد تحكم في أسرارها المسلمون

بكيفيات كيميائية و تطلّى بها الاواني الفخارية وبالحرق الثاني ينتج اللون المطلوب. ، و سرعان ما انتقل الى الغرب بعد تسريب اسراره .
ماهي عناصر العمل الفني: (1ن)

الشكل

المضمون

الأسلوب

اشرح ما يتعلق بالصورة وفق ما درست : (3ن)

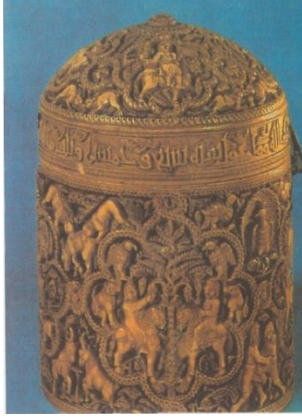
علبة من العاج (صناعة عاجية) ،المصدر: الأندلس، تستغل أنياب الفيلة ، يجلب من عدد من المناطق : الهند و افريقيا،

انحسر الانتاج بسبب ندرة المصدر.

العلبة بغطاء مخصصة لوضع المجوهرات أو الحلويات -

الزخارف المنفذة عليها زخارف نباتية هندسية و كتابة حول الحافة بالخط الكوفي.

الغطاء : كتابة أسفله



بالتوفيق للجميع